



電気自動車用充電設備のすすめ



電気自動車には 充電が必要です。



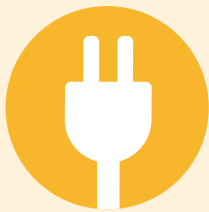
ご自宅に専用の充電器が必要です。



既存のコンセント



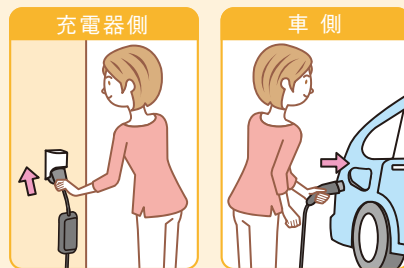
専用のコンセント



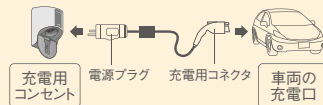
どうやって 充電するの？

ご自宅などで電気自動車を充電するには、
車に搭載されている充電ケーブルを使います。

(コンセントタイプの充電器を使用する場合)



(充電イメージ)



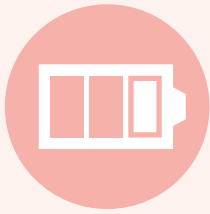
Point

充電コネクタやコンセント、
プラグとも規格化されているので、
国内のどの自動車メーカーの
車でも充電できます。*



*規格外のものを除く。





充電時間ってどれくらい？

(普通充電の場合)

(例)日産リーフ(40kWh駆動用バッテリー搭載車)の場合
約16時間(200V)で充電完了します。(3kW普通充電器で0%~100%の充電時間)
6kW充電型のELSEEV hekia Sで充電した場合は約8時間(30A 200V)で充電完了します。

フル充電までの時間 ^{※1}		日産リーフの場合
40kWhバッテリー搭載車		
3kW 普通充電	約16時間	
6kW 普通充電	約8時間	← 約半分

6kW充電 対象車種 (一例)



日産リーフ

40kWhバッテリー搭載車

※その他6kW充電対応車種については各自動車メーカーにお問い合わせください。

6kW充電に関するご注意

注1:6kW充電するためには、車両側が6kW充電に対応している必要があります。6kW未満の充電性能を持つ車両については、その最大充電容量を上限として充電されます。実際の充電容量・時間は自動車の仕様・制御によって変化します。

注2:3kW充電車両を当社従来品の3kW型充電器で充電した場合との比較。

●6kW充電時には30Aの電流が長時間流れるため、ブレーカの定格は40Aが必要となります。
また、配線設計や現在の電源容量の余裕状況により、電力契約の見直しが必要になる場合があります。



電気代はどれくらい？

(例)日産リーフ(40kWh駆動用バッテリー搭載車)の場合
充電にかかる電気代は、約850円(税込)です。
(夜間料金契約単価で計算した場合^{※1})

夜間に充電した場合の電気代(目安)

(計算例)

日産リーフの バッテリー容量	夜間の 電気代(税込)	バッテリー容量 あたりの電気代(税込)
40 kWh	21.23 ^{※1} 円/kWh	849.2 円

- ※1 東京電力「スマートライフ」に契約の場合(2022年8月現在)
午前1時~午前6時までの電力量料単価(昼間時間は別単価になります)17.78円/kWh
再生可能エネルギー発電促進賦課金3.45円/kWh(2022年5月~2023年4月分まで)を含む
シミュレーションは変換・自己放電ロスを考慮していない理論値です。
- ※2 国土交通省 自動車燃費一覧(令和4年3月)「ガソリン乗用車のJC08モード平均燃費の推移」より
- ※3 経済産業省 資源エネルギー庁 石油価格調査(2022年8月15日現在)
- ※4 日産リーフの電気代は日産自動車ホームページの「日産リーフQ&A」に掲載のユーザー回答を参照
(平均比電費7~9km/kWhより8km/kWhにて設定)

Point

ガソリン車との比較(一例) (1000km走行した場合)

ガソリン車
の場合



約7,000円(税込)

平均燃費:24.1km/L^{※2}

レギュラーガソリン単価:
169.8円/L^{※3}(税込)

電気自動車
の場合



約2,700円(税込)

想定電費:8km/kWh^{※4}

夜間電気代:
21.23円/kWh^{※1}(税込)





壁面取付コンセントタイプ

家の壁に付けた コンセントから 充電します



※設置イメージです。

新築時に
将来に向けての
先行設置にも
おすすめ！

屋外コンセント
WK4322S
4,290円
(税抜3,900円)



プラグの接続方法



コンセントカバーを開く。

(専用)電源プラグを挿入します。

プラグにロックがかかります。

充電ケーブルは電気自動車に搭載されているものをお使いください。

さらに

カバー付屋外コンセントも あります。

保護カバーを閉じ、簡易鍵で施錠すれば、
いたずら防止に効果があります。
また、鍵取付穴に南京錠(市販品)で
2重ロックすることも可能です。

簡易鍵

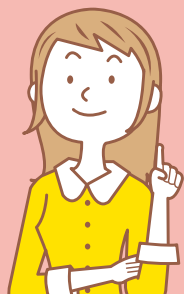
カバー付屋外コンセント
WK4422S
12,210円
(税抜11,100円)

鍵取付穴

南京錠
(市販品)

コンセント
カバー

保護カバー
カバーを開けた状態



スタンドタイプ

建物と駐車場が 離れているから スタンドタイプを設置



▲ 神奈川県 住友林業株式会社モデルホーム(横浜ホームコレクション)様

近くから充電
できるので便利。
ケーブルで足を
ひっかける
心配もなし！

ELSEEV
mine

DNM021S

143,000円
(税抜130,000円)



プラグの接続方法



扉を開けコンセントカバーを開く。



(専用)電源プラグを
コンセントに挿入する。



扉を閉め鍵をかける。

充電ケーブルは電気自動車に搭載されているものをお使いください。

もっと

楽に充電
できたら...

車載の
充電ケーブル

ケーブル長さ: 約5m~7.5m



コントロール
ボックス

充電ケーブルが
あらかじめ充電器に
搭載されている
「ケーブル付の充電器」
がおすすめ。



ELSEEV
mine
(Mode3)

DNM321S
343,200円
(税抜312,000円)

掲載価格は希望小売価格です。工事費は含まれておりません。



毎日の充電作業を ケーブル付の 充電器でより便利に

壁面取付ケーブル付タイプ



▲設置例(イメージ)

車のトランクから
充電ケーブルを
取り出す必要なし！

ELSEEV
hekiaS
(Mode3)

標準タイプ・6kW
DNH326
243,100円
(税抜221,000円)

新 2022年10月発売予定
機器連携タイプ・6kW
DNHA3611
314,600円
(税抜286,000円)



充電方法



充電コネクタ用ホルダからコネクタを取り外す。

巻きつけてある充電ケーブルを取り外す。

充電用コネクタを車両の給電口に差し込む。

Speedy

6kW充電で
充電スピード約2倍

Small

新デザインによる
小型化を実現

Smart

アイセグ
AiSEG2と連携して、
充電をもっとかしく



商品の詳しい情報をご紹介します。

さらに

ケーブルを収納できる
タイプもあります。

充電時以外はケーブルを
収納して保管できます。
ケーブルの汚れが気になる方に
おすすめです。

ELSEEV
cabi
(Mode3)

DNC321K
243,100円
(税抜221,000円)



鍵付
ハンドル

ケーブル
フック

充電
ケーブル

扉を開けた状態



▲愛知県 幸田町役場様



複数台充電タイプ

いろんな人が くるなら複数台充電 できるタイプに

多くの人が
利用するお店などに
おすすめ！



▲新潟県 新潟月岡温泉 白玉の湯 華鳳楼



▲新潟県 ANAクラウンプラザホテル新潟様

ELSEEV
パブリックエリア向け
(Mode3)
複数台充電型
DNE3300K
643,500円
(税抜585,000円)



標準タイプも
あります。

ELSEEV
パブリックエリア向け
(Mode3)
標準型
DNE3000K
429,000円
(税抜390,000円)



ラインアップ パナソニックの電気自動車用充電設備 ELSEEV(エルシーヴ)シリーズ

Mode3 タイプ (充電ケーブル搭載)				コンセントタイプ				
ELSEEV ヘレア モス hekia S モード3 Mode3	ELSEEV キャビ cabi モード3 Mode3	ELSEEV マイン mine モード3 Mode3	ELSEEV パブリックエリア向け mine モード3 Mode3	ELSEEV cabi	ELSEEV mine	ELSEEV パブリックエリア向け	カバー付 屋外コンセント	屋外コンセント
標準タイプ DNH326 243,100円 (税抜221,000円)	標準型 DNC321K 243,100円 (税抜221,000円)	標準型 DNM321S 343,200円 (税抜312,000円)	標準型 DNE3000K 429,000円 (税抜390,000円)	200V用 BPE021 78,210円 (税抜71,100円)	200V用 DNM021S 143,000円 (税抜130,000円)	200V用 DNE001K 282,700円 (税抜257,000円)	200V用 WK4422S 12,210円 (税抜11,100円)	200V用 WK4322S 4,290円 (税抜3,900円)

商品詳細は専用カタログをご覧ください。

掲載価格は希望小売価格です。工事費は含まれておりません。

Q & A

電気自動車用充電器について知っておきたいこと。

Q1 EV・PHEVとは？

EVとは、電気自動車(Electric Vehicle)のことで、100%電気で走る車のことを指します。
PHEVとは、プラグインハイブリッド自動車(Plug-in Hybrid Electric Vehicle)のことで、ご自宅などで充電できる電池とガソリンの両方を使いながら走る車のことを言います。PHVとも呼ばれます。
EVとPHEVの両方を合わせて電気自動車と呼ぶこともあります。



Q2 普通充電器と急速充電器の違いは？

普通充電器とは、家庭でも使用されている単相AC200Vまたは100Vを使用します。
急速充電器は、たくさんの電力が必要になるため、電力会社との高圧受電の契約が必要な場合が多くなります。主に施設向けで、設置にコストがかかります。



Q3 車の充電口はどこにあるの？

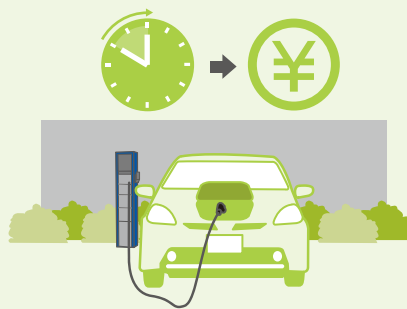
車種により、充電口の位置は異なります。また、車載ケーブルの長さもさまざまです。ご使用もしくはご購入予定の電気自動車の仕様を考慮の上、充電設備の設置位置をご検討ください。

【充電口の位置の例】



Q4 外出先での充電は無料でできるの？

外出先で充電する場合、無料で充電できるところと有料のところがあります。有料の場合、1回充電することに〇円という回数課金や10分で〇円という時間単位課金、あるいは駐車料金上乗せなどの方法で課金されています。また、有料の会員カードを使って充電するケースもあります。



お求めは当店で

ELSEEV

検索



パナソニック株式会社 エレクトリックワークス社
エナジーシステム事業部

〒571-8686
大阪府門真市門真1048
☎(06)6908-1131(代表)

© Panasonic Corporation 2022
本書からの無断の複製はかたくお断りします。
このカタログの記載内容は
2022年9月現在のものです。

ZFCT1M526 202209-5YKN